

**N416**

Führungssäule / Colonne de guidage AV

**Werkstoff / matière:** Stahl / acier 18Ni Cr Mo 5  
**Härte / trempe:** 64 +/- 2 HRc  
**Härtung / trempage:** induktiv / à l' induction  
**Ausführung / exécution:** rektifiziert / rectifiée, superfiniert h3

d1	d2	d3	L	L1	L2
12	15,9	12,02	115	41	74
15	23,5	15,02	124	44	80

**N414**

Führungsbüchse / Douille de guidage AV

**Werkstoff / matière:** Stahl / acier 18Ni Cr Mo 5  
**Härte / trempe:** 64 +/- 2 HRc  
**Härtung / trempage:** induktiv / à l' induction  
**Ausführung / exécution:** rektifiziert / rectifiée, superfiniert h3

d1	d2	d3	L1	K
12	16	20	32	2
	17			2,5
15	21	28	23	3
			30	
			37	
			47	
			60	

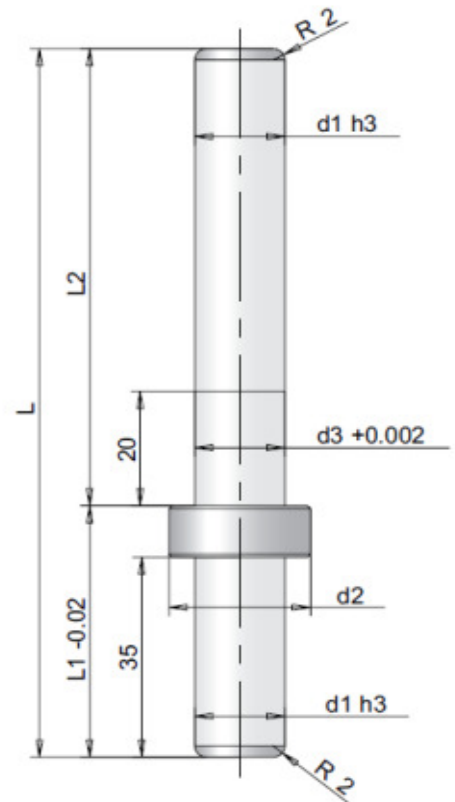
**N412**

Kugelkäfig / Cage à billes AV

**Werkstoff / matière:** Bronze / bronze B14  
**Kugeln / billes:** 100 Cr6

d1	L	K
12	21	2
	42	
	21	2,5
	42	
15	45	3
	56	
	63	
	71	

Führungssäule / Colonne de guidage AV



Führungsbüchse / Douille de guidage AV



Kugelkäfig / Cage à billes AV

