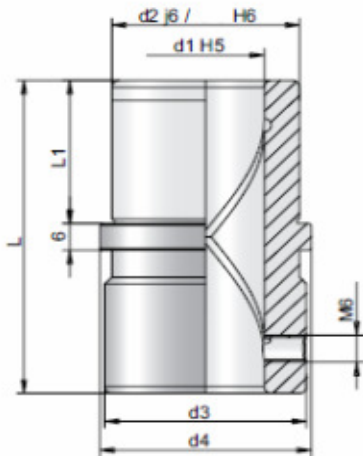
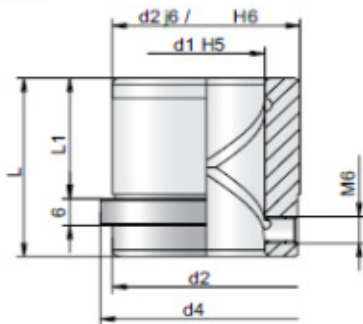


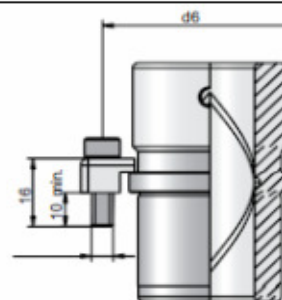
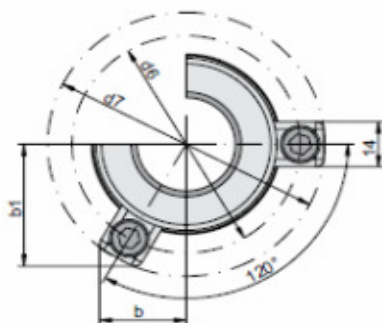
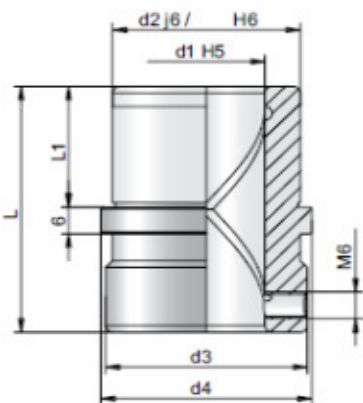
**N 423**



**N 424**



**N 425**



Bundbüchse, nitriert / Douille avec col, nitrifiée

**N326**

**Werkstoff / matière:** Stahl / acier 18 Ni Cr Mo 5  
**Härte / trempe:** 62 - 64HRC  
**Härtung / trempage:** einsatzgehärtet / cémenté  
**Ausführung / exécution:** geläpft / rectifié

**N 423**

<b>d1</b>	19/20	24/25	30/32	38/40	48/50	63
<b>d2</b>	32	40	48	58	70	85
<b>d3</b>	38	43	51	63	76	93
<b>d4</b>	40	45	54	66	80	95
<b>d6</b>	52	56	66	76	91	108
<b>d7</b>	67,9	71,8	81,7	92,7	106,6	123,4
<b>Gew./fil.</b>	M6	M6	M8	M8	M8	M8
<b>L</b>	59	70	80	95	115	140
<b>L1</b>	28	32	37	42	48	50
<b>b</b>	22,3	23,3	25,8	28,5	32	36,3
<b>b1</b>	32	33,7	38	42,8	48,8	56,2

**N 424**

<b>d1</b>	19/20	24/25	30/32	38/40	48/50	63
<b>L</b>	40	40	51	61	61	70
<b>L1</b>	18	27	37	46	48	50

**N 425**

<b>d1</b>	19/20	24/25	30/32	38/40	48/50	63
<b>L</b>	50	55	55	67	70	105
<b>L1</b>	27	27	27	30	45	50

Die nitrierte Bundbüchse zeichnet sich aus als Gleitführung mit grosser Resistenz gegen das Festfressen und Abnützung im Allgemeinen. Sie kommt vorzugsweise bei Hubgeschwindigkeiten ab 150 1/min. zum Einsatz. Perfekter Sitz und Austauschbarkeit sind garantiert.

La douille nitrifiée avec col se distingue par sa résistance contre l' usure et la grippage. Elle est utilisée de préférence pour des vitesse de 150 courses/min. Siège parfaites et interchangeabilité sont garanties.